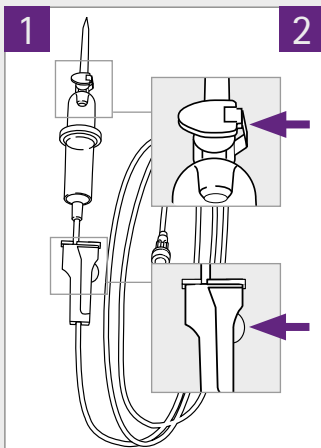
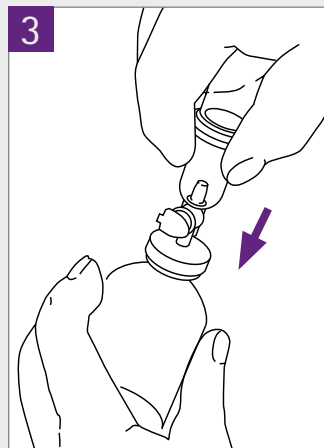


Intrafix® Handlungsempfehlung

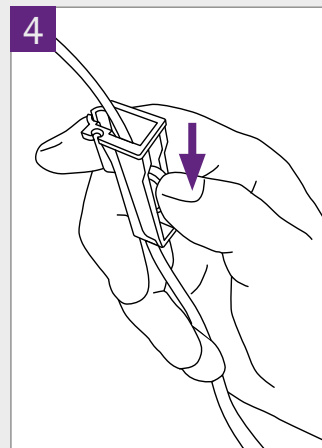
„Best-practice“ – Empfehlung zur Anwendung von Intrafix® Primeline und Intrafix® SafeSet in Verbindung mit Glasbehältnissen.



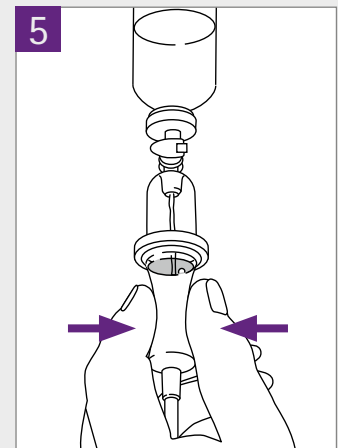
Besteck aus der Verpackung nehmen und überprüfen, dass die grüne **Belüftungs-klappe geschlossen** und die **Rollenklemme offen** ist.



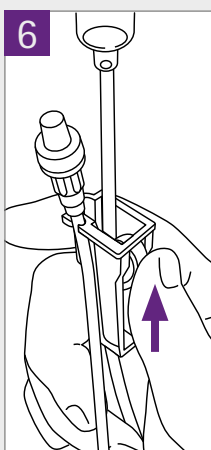
Einstecken in die Infusionsflasche.



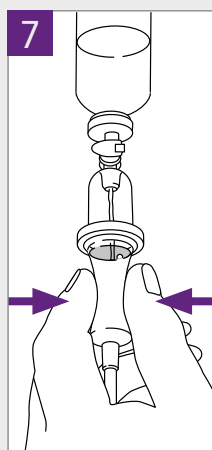
Rollenklemme schließen.



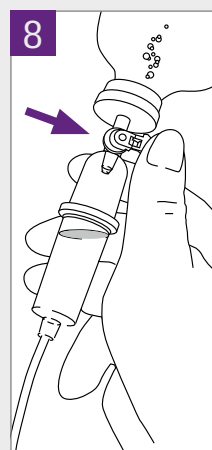
System umdrehen und durch Pumpen des Tropfkammerunterteils den **Flüssigkeitsspiegel bis zum Ring** einstellen.



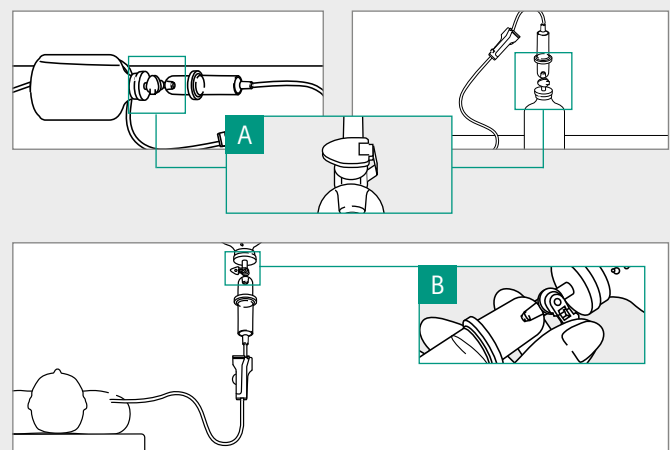
Rollenklemme öffnen.



Einmal nachpumpen.



Jetzt erst: Grüne Belüftungs-klappe öffnen (Luftblasen steigen in die Flasche).



WICHTIG! **A** Wenn das vorbereitete Besteck waagrecht z. B. auf einem Tablett abgelegt bzw. das Infusionsbehältnis zusammen mit dem eingestochenen Infusionsbesteck kopfüber auf den Tisch gestellt werden soll, unbedingt zuvor die grüne Belüftungs-klappe wieder schließen.

B Erst wieder öffnen, wenn die Infusion läuft.